



NAUTA

part of **LEMAN**  group



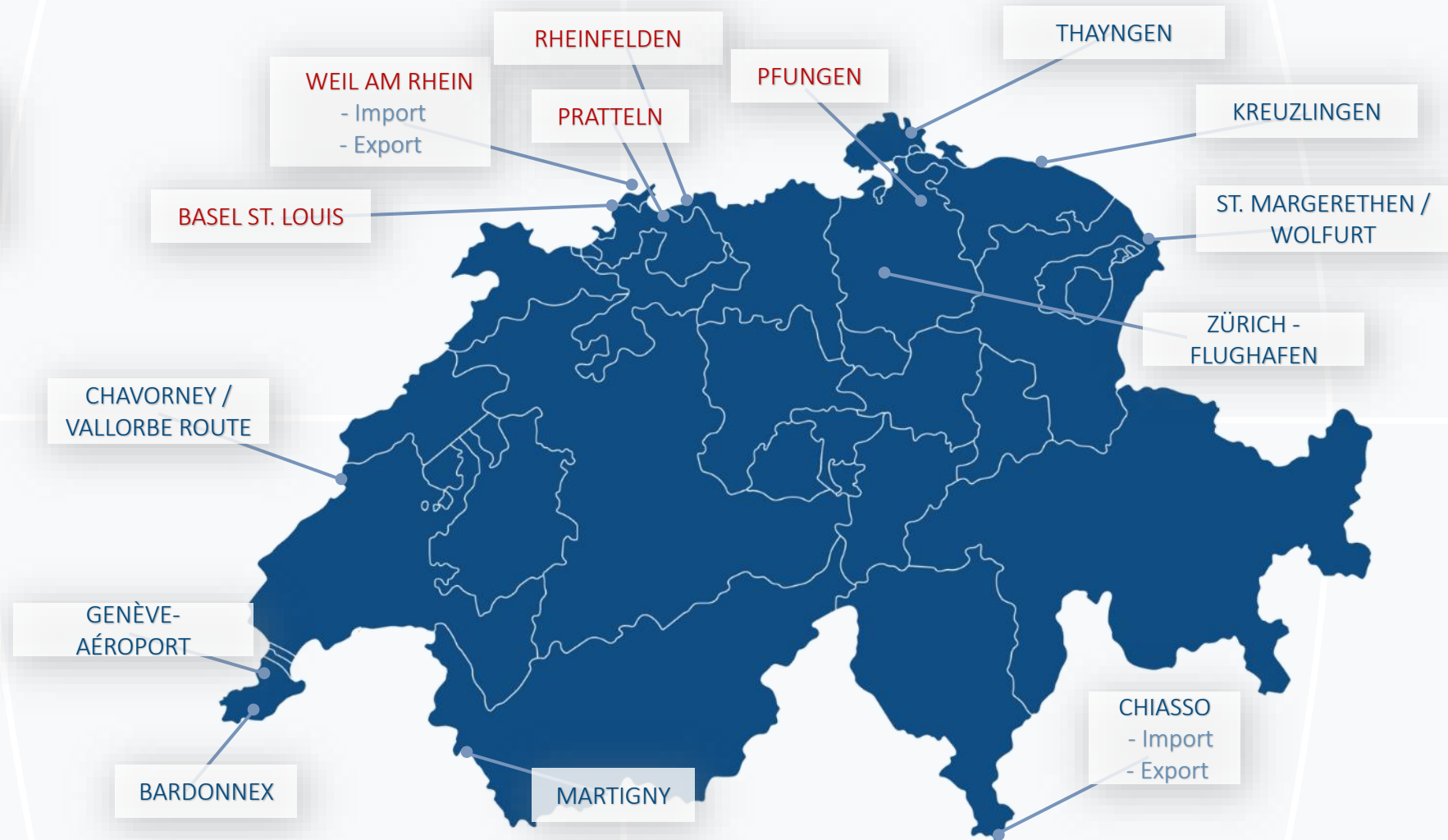
Fakten im Überblick



- Gründungsjahr 1947 – seit 01.01.24 100% in die Leman Gruppe integriert
- Unabhängiges, internationales Speditions- und Logistikunternehmen
- Neutrale Zollagentur
- Privateigentümerschaft
- 80 Angestellte – Gruppenweit ca. 900 Angestellte
- 5 Standorte in der Schweiz – weltweit über 35 Standorte

Standorte Schweiz

NAUTA - STANDORTE
PARTNER - STANDORTE



USA:
- Sturtevant
- Chicago
- Los Angeles
- Atlanta
- New York
- Miami

MEXICO:
- Queretaro

GREENLAND
- Nuuk

ICELAND
- Reykjavik

UNITED KINGDOM
- Normanton
- Heathrow

DENMARK
- Greve
- Aalborg
- Herning
- Taulov
- Aarhus

NORWAY
- Drammen
- Gardermoen
- Vestby

FINLAND
- Vantaa
- Turku
- Kotka

SWEDEN
- Helsingborg
- Göteborg
- Stockholm

SWITZERLAND
- Pratteln
- Basel
- Rheinfelden
- St. Louis
- Weil am Rhein
- Pfungen

VIETNAM
- Ho Chi Minh City

GREATER CHINA
- Shanghai
- Ningbo
- Shenzhen
- Xiamen
- Qingdao
- Beijing
- Tianjin

Taipei

✧ Mehr als 120 Jahre Erfahrung ✧



Die Firma Paul
Lehmann wird
in Dänemark
gegründet

1900



Die USA
Abteilung wird
eröffnet und
wenig später
wird der Name
auf Leman
geändert

1971



Eröffnung
LEMAN
Schweden

1987



Eröffnung
LEMAN
Norwegen

2001



Eröffnung
LEMAN
Finnland

2006



Eröffnung
LEMAN
Grossbritannien

2010



Eröffnung
LEMAN
Grönland

2020



Eröffnung
Leman
China

2021



Eröffnung
LEMAN in
Taipei

2022



Eröffnung
Leman
Island

2023



Eröffnung
LEMAN
Mexico

2023



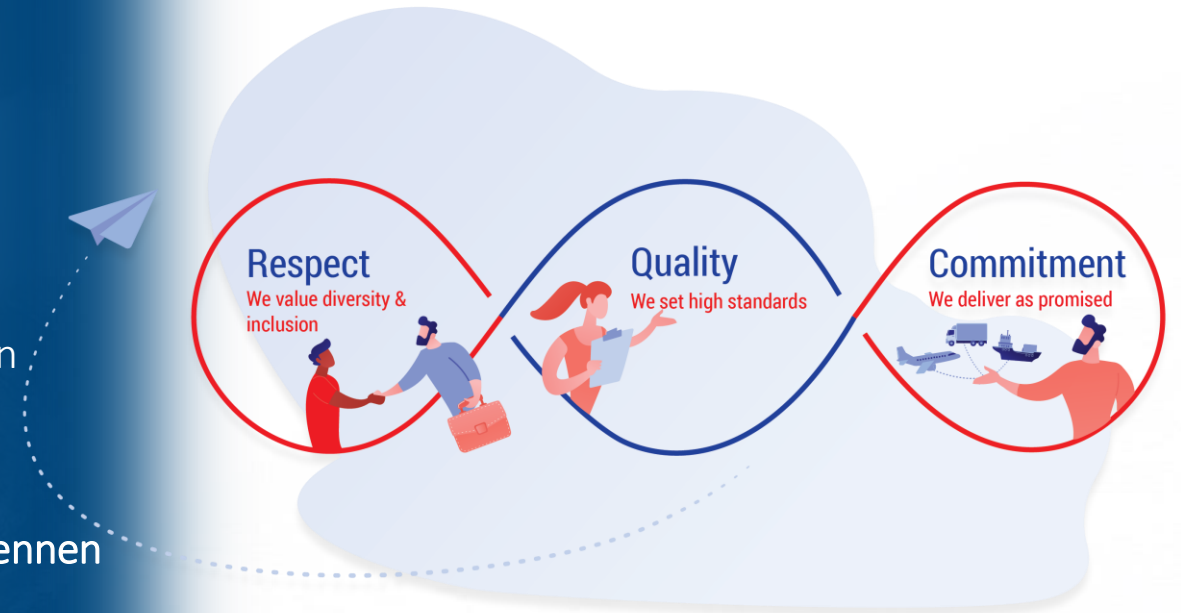
Integration
Nauta in die
LEMAN
Gruppe

2024



Ihre Geschäfte werden von Menschen betreut, die...

- ... Ihre Individualität zu **schätzen** wissen
- ... die Ansprüche unserer Kunden **verstehen**
- ... auf Ihre Bedürfnisse **eingehen** wollen
- ... in Eigenverantwortung und lösungsorientiert **arbeiten** können
- ... Qualität und Zuverlässigkeit als die Basiswerte **sehen**
- ... gute Leistung als Chance für dauerhafte Partnerschaften **erkennen**
- ... **gerne** Zeit für Sie haben
- ... **einfach** für Sie da sind



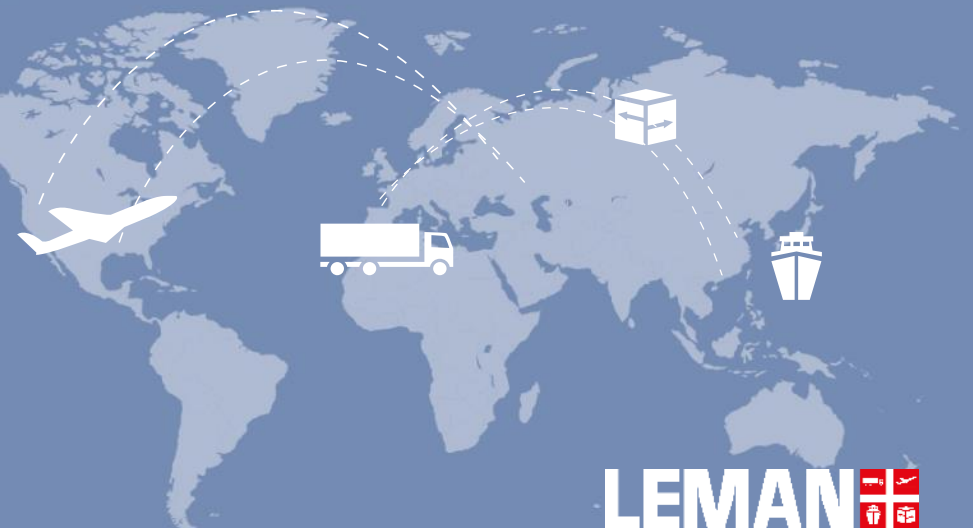
WIR FINDEN IMMER EINEN WEG

Es ist eine Frage der Qualität in allem, was wir tun, sowie der Fokussierung und des Engagements für verantwortungsbewusste Lösungen.

„Als Kunde bewegen Sie nicht einfach etwas von A nach B – Sie bewegen es mit NAUTA.“

Als Logistikdienstleister können wir unsere Kunden nicht länger ausschliesslich durch die Bereitstellung der reinen A-B-Transportleistung überzeugen.

Der Wettbewerb von heute besteht in den zusätzlichen Services, die wir über den reinen A-B-Transportleistungen hinaus anbieten, denn Kunden erwarten einen deutlichen Mehrwert.



BALANCE

Bei NAUTA, *part of Leman group*, schätzen und respektieren wir Menschen und setzen uns dafür ein, eine integrative Arbeitsatmosphäre zu fördern, in der Sie persönliche Verpflichtungen und Interessen mit einer erfolgreichen Karriere in Einklang bringen können. Wir sind davon überzeugt, dass wir den besten Kundenservice und hochwertige Dienstleistungen erbringen, wenn wir gut als Team zusammenarbeiten und jeder Einzelne von uns ein solides Gleichgewicht zwischen Berufs- und Privatleben wahrte.



Nachhaltigkeit

Wir sehen uns als 'schnellen Nachfolger'

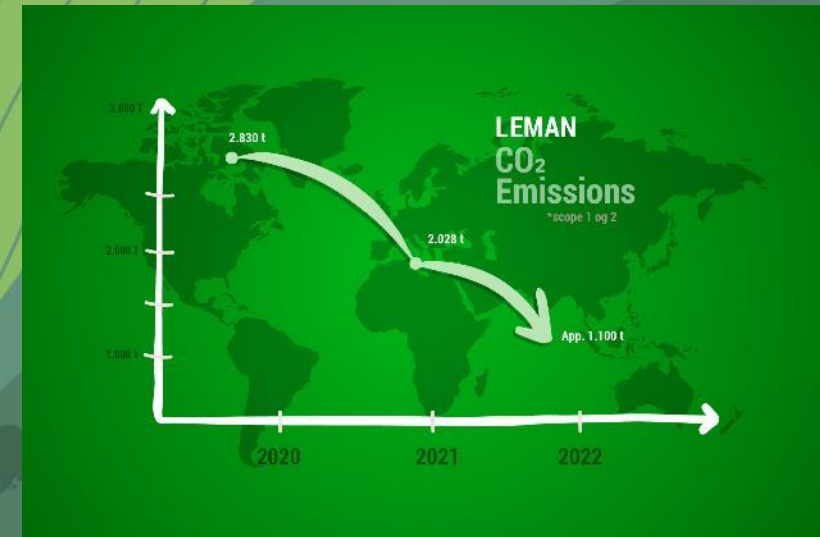
... und beide dieser Begriffe sind wichtig. Wir streben keine „Führungsposition in der Branche“ im Bereich Nachhaltigkeit an – das überlassen wir den Branchenriesen, die über die Ressourcen verfügen, um mit neuen, innovativen Lösungen zu experimentieren. Aber wir werden uns auch nicht damit zufriedengeben, als zögerlicher Nachzügler wahrgenommen zu werden. Wir müssen schnell Lösungen umsetzen, die funktionieren und von denen wir wissen, dass sie Wirkung zeigen. Wir müssen uns direkt an die Fersen der Besten positionieren, und das werden wir tun.

In den letzten Jahren haben wir unseren eigenen CO₂-Fußabdruck halbiert, und mit unserer Nachhaltigkeitsstrategie haben wir nun neue, klare und ambitionierte Ziele gesetzt, wie wir weiter voranschreiten können. Hier sehen Sie unsere konkreten Ziele:

- Reduzierung der CO₂-Emissionen aus eigenen Betriebsabläufen um 60% bis 2030 (Ausgangspunkt 2020)
- Reduzierung der CO₂-Emissionen aus Scope 3 um 30% bis 2035 (Ausgangspunkt 2022)
- Installation von Solarpanels auf allen neuen (eigenen) Gebäuden
- CO₂-Kompensation für Kunden anbieten
- Reduzierung der Klimaauswirkungen in Partnerschaft mit Kunden

Unsere NACHHALTIGKEITS-Strategie

Unsere Nachhaltigkeitsstrategie gibt sowohl die Richtung für unseren Fokus auf Umwelt und Klima als auch auf CSR vor. Für uns ist der wichtigste Punkt, dass wir nun eine einheitliche Strategie für dieses gesamte Themenfeld haben, in der wir unser ambitioniertes Zielniveau festgelegt und spezifische Ziele, Prioritäten und Initiativen definiert haben, mit denen wir in den kommenden Jahren arbeiten können. Eine kohärente Strategie und klare Ziele werden uns dabei helfen, unsere Anstrengungen in den kommenden Jahren zu priorisieren und auch unseren Kunden und Partnern zu zeigen, dass wir dieses Thema sehr ernst nehmen



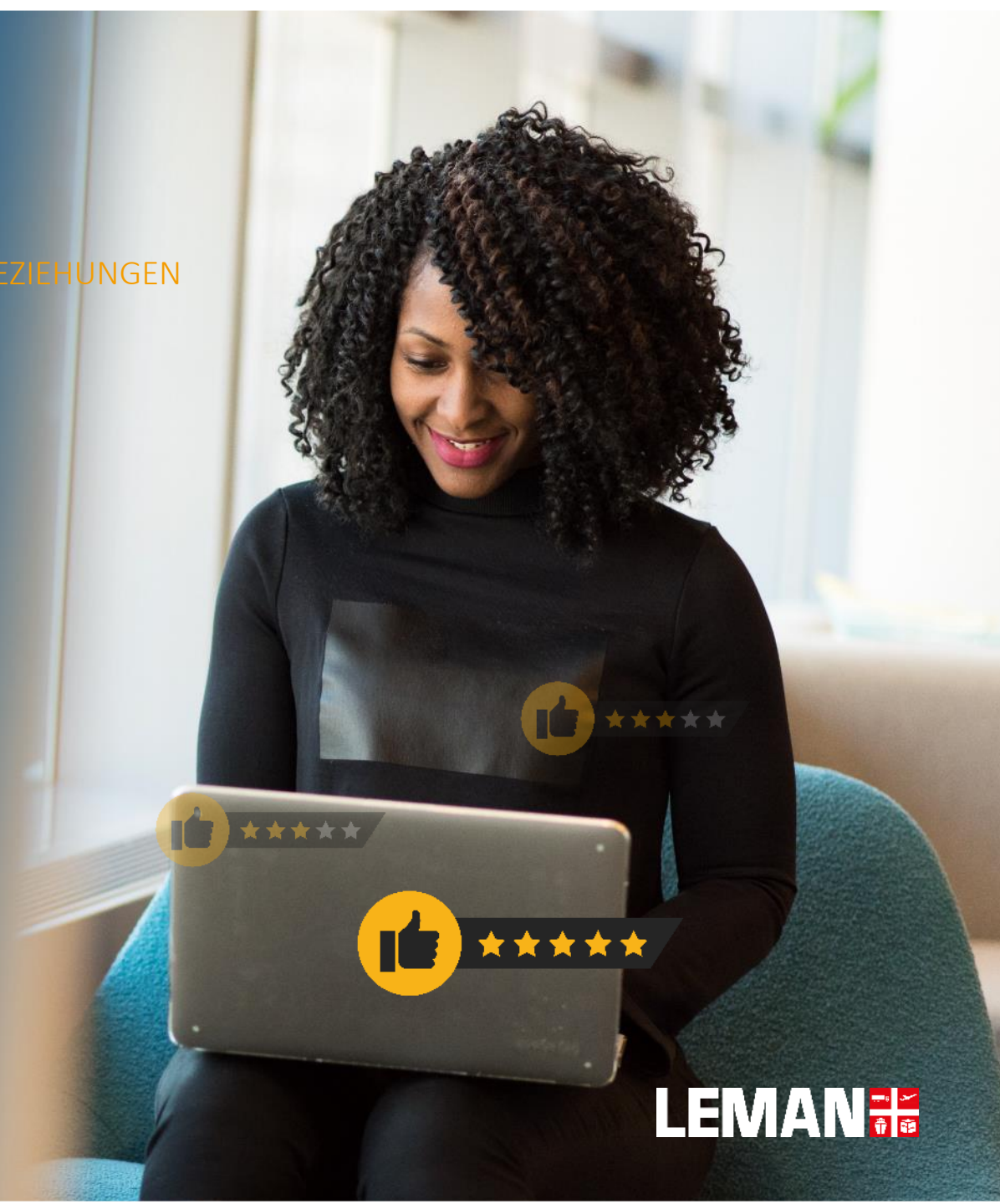
[Read more](#)

KUNDENANSATZ

WIR GLAUBEN AN SOLIDE, VERTRAUENSVOLLE UND LANGFRISTIGE BEZIEHUNGEN

Proaktiv auf Sie hören

Kundenfeedback hilft uns, uns in die Lage des Kunden zu versetzen. Um unsere Werte Qualität, Engagement und Respekt zu unterstützen, führen wir Kundenbefragungen zur Erfahrung durch. Wir respektieren die Qualitätsanforderungen der Kunden und verpflichten uns, entsprechend zu handeln.



DIGITALIZATION

ÜBER KONEKTIVITÄT, TRANSPARENZ UND DIE ZUKUNFT

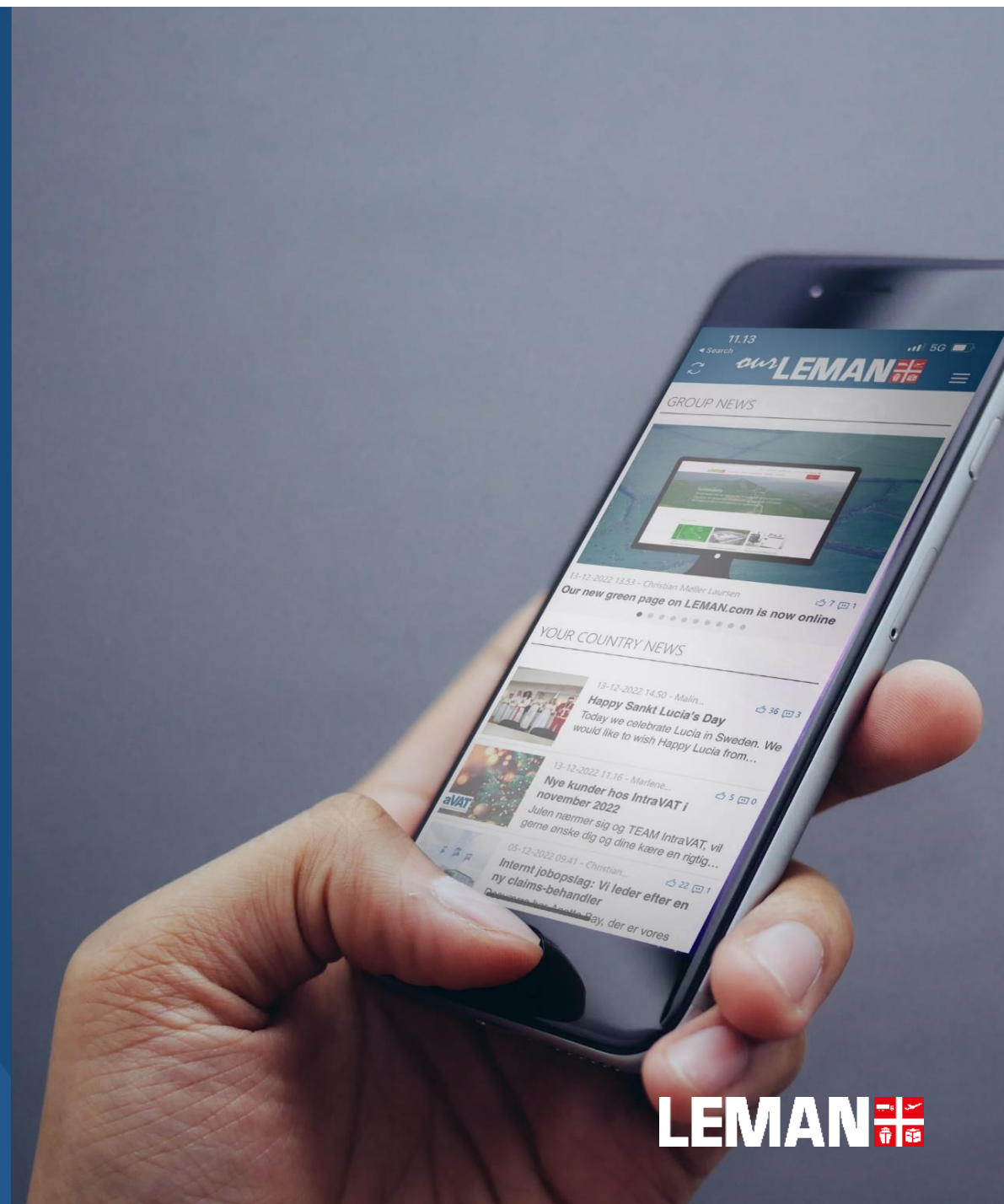
Tauchen Sie in die Welt unserer digitalen Lösungen!



DIGITALISIERUNG

CO2 EMISSIONSDATEN

Als verantwortungsbewusstes Unternehmen, das bestrebt ist, die Klimawirkung unserer Betriebsabläufe zu verringern, messen wir unseren eigenen CO2-Fußabdruck und unterstützen die Umweltziele unserer Kunden, indem wir ihnen ermöglichen, die CO2-Emissionen pro Sendung kostenlos einzusehen. Die Daten werden von EcoTransIT bereitgestellt – einem der führenden Emissionsberichterstattungssysteme, das den GHG-Protokollen, dem GLEC-Framework und der EN16258 entspricht.



DIGITALISIERUNG

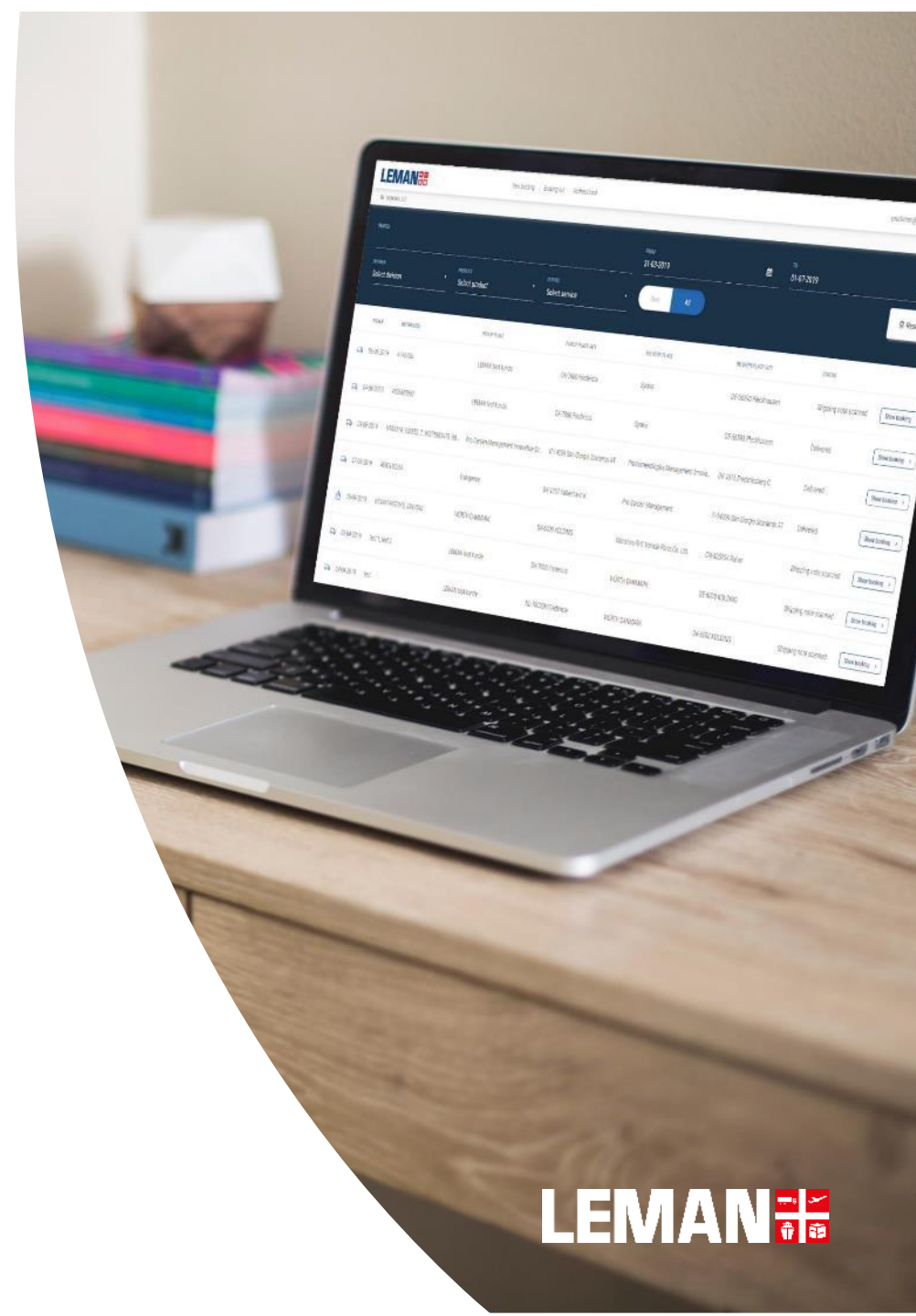
ZEITERSPARUNG

Durch die Nutzung des **yourLEMAN-Systems** können Sie alle Ihre Informationen und Logistik auf einer zentralisierten Plattform konsolidieren, was zu erheblicher Zeitersparnis führt. Wie man so schön sagt: Zeit ist wertvolle Währung.

Dieser optimierte Ansatz ermöglicht es Ihnen, Ihre Aufmerksamkeit auf andere dringende Aufgaben zu richten, während Sie gleichzeitig die nötige Ruhe bewahren. Darüber hinaus haben Sie die Flexibilität, jederzeit nach Bedarf auf das System zuzugreifen und bequem zu prüfen.

Mit unserem **Purchase Order Management System** können Sie sich von manueller Papierarbeit und Fehlern verabschieden und Ihren Beschaffungsprozess optimieren.

Übernehmen Sie die Kontrolle über Ihre Finanzen und Budgets mit unserem System, erzielen Sie Kosteneinsparungen und verbessern Sie die Beziehungen zu Ihren Lieferanten durch eine präzise Bestellverwaltung. Greifen Sie auf Echtzeit-Einblicke, Tracking und Reporting zu, die Ihnen helfen, fundierte Entscheidungen zu treffen und Ihre Einkaufsstrategie zu optimieren.



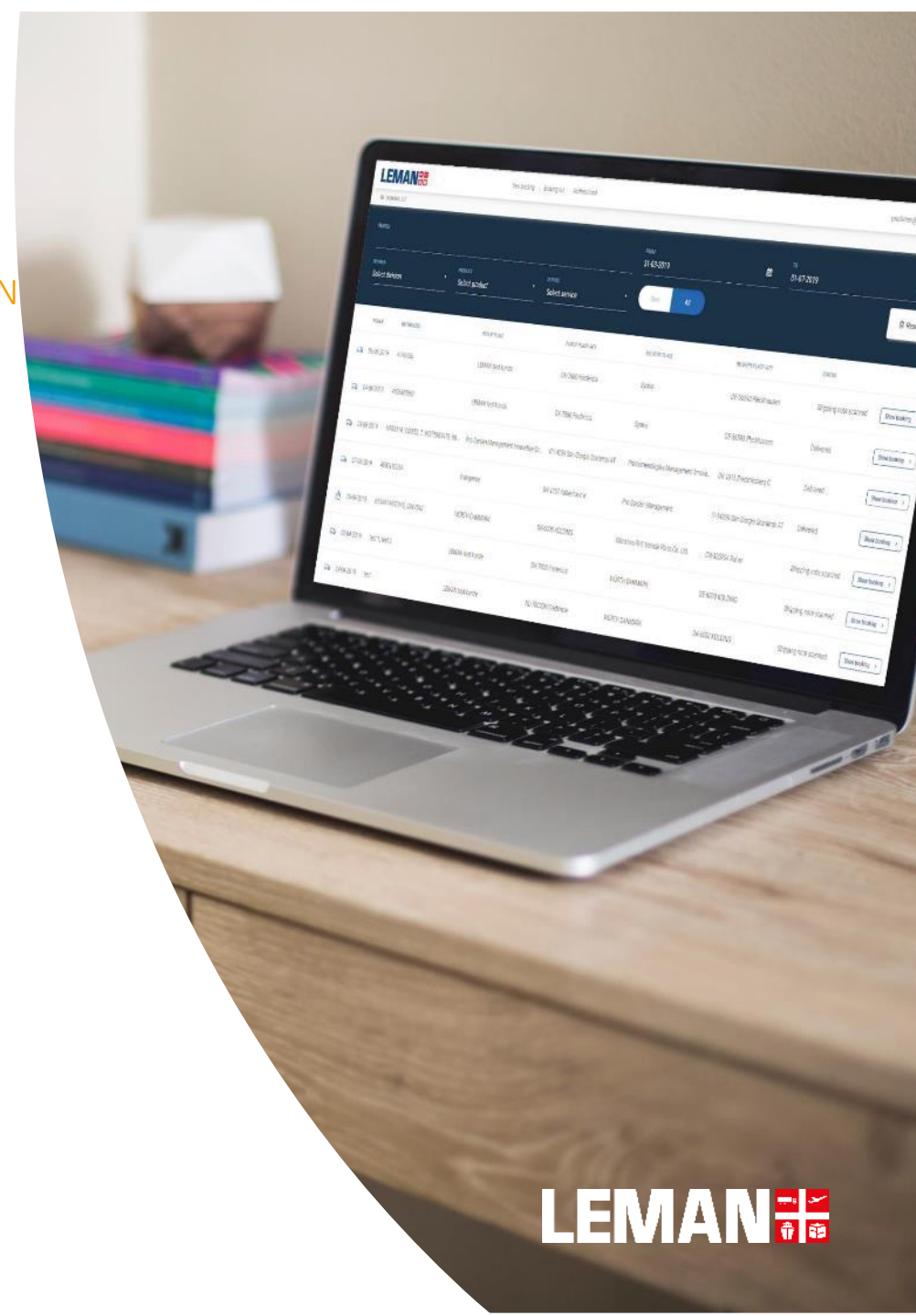
DIGITALISIERUNG

WIR BIETEN EIN UMFANGREICHES INTEGRATIONSPAKET AN

Es ist wichtig für **NAUTA part of Leman group**, automatisierte Dienstleistungen für die Geschäftsautomatisierung bereitzustellen, da dies eines der Schlüsselfaktoren zur Verbesserung der Kundenerfahrung ist.

Immer mehr Kunden fordern integrierte Lösungen, die einen dynamischen und zuverlässigen Datenaustausch ermöglichen.

NAUTA part of Leman group bietet sowohl die Integration über EDI als auch über API an.



Unsere Dienstleistungen

Eine Lösung massgeschneidert für Sie

Dies erfordert Erfahrung, Flexibilität und Kreativität

Unabhängig von der Grösse des Auftrags, ob per Luft, See, Schiene oder LKW, ist unser Ziel immer dasselbe: eine Lösung zu finden, die den Interessen und Bedürfnissen des Kunden in Bezug auf Zeit und Preis am besten dient.

ISO 9001
BUREAU VERITAS
Certification



ISO 14001
BUREAU VERITAS
Certification



NAUTA
part of LEMAN group



LEMAN 

Zolldienste

- Einfuhr-, Ausfuhr- und EU-Verzollungen
- Grenzverzollungen
- ZE/ZV (Zugelassener-Empf./-Versender)
- OZL (Offenes Zoll-Lager)
- Passar, E-dec (CH), NCTS, ATLAS (DE), Conex (FR)
- Transitabfertigungen (T1/T2 – Carnet TIR)
- Dokumentationen
- Beratung



Referenzen

schweizer

Florin
SWITZERLAND

LIEBHERR

RONDO

MIND THE BEAUTY
BUILDING BEAUTY BRANDS

WILD

SwissFlock



OQEMA

MAPEI

FONTAROCCA
NATURSTEINE



selecta

Oswald
Seit 1951

ISOVER
SAINT-GOBAIN

Studer Cables

AQUA SOLAR
SCHWIMMBAD- UND
FILTERTECHNIK

PFISTERER

familia

AGRANO



AQUA SOLAR
SCHWIMMBAD- UND
FILTERTECHNIK

nahrin

Samen STEFFEN AG

fairtrade

NAUTA
part of **LEMAN** group

Protoil Marketing SA Food Ingredients



LE GRUYÈRE
SWITZERLAND

LEMAN



NAUTA

part of **LEMAN**  group

Vielen Dank für Ihr Interesse!